



SaaS als UX-Katalysator

World Usability Day Ruhr 2025

Munich, Germany

Philipp Mischewski – 13.11.2025



Vorstellung

- Philip Mischewski
- Studium in Mensch-Technik-Interaktion an der Hochschule Ruhr West in Bottrop
- Seit 2022 für die Ease Solutions Consulting GmbH tätig, aktuell als Head of Business Development Germany
- Ease Solutions ist seit 2012 Atlassian Partner
- Vom Erstkontakt bis zum Projektabschluss
- UX ist aktuell kein Hauptthema, schwingt jedoch als Herzensthema omnipräsent mit

A background image showing a person's hand pointing at several orange sticky notes pinned to a white wall. The notes contain handwritten text, some of which is legible, such as 'SANT INT', 'EUTER', and 'SANT INT'.

01 Einführung

02 Atlassian DC EOL

03 Migration als UX-Chance

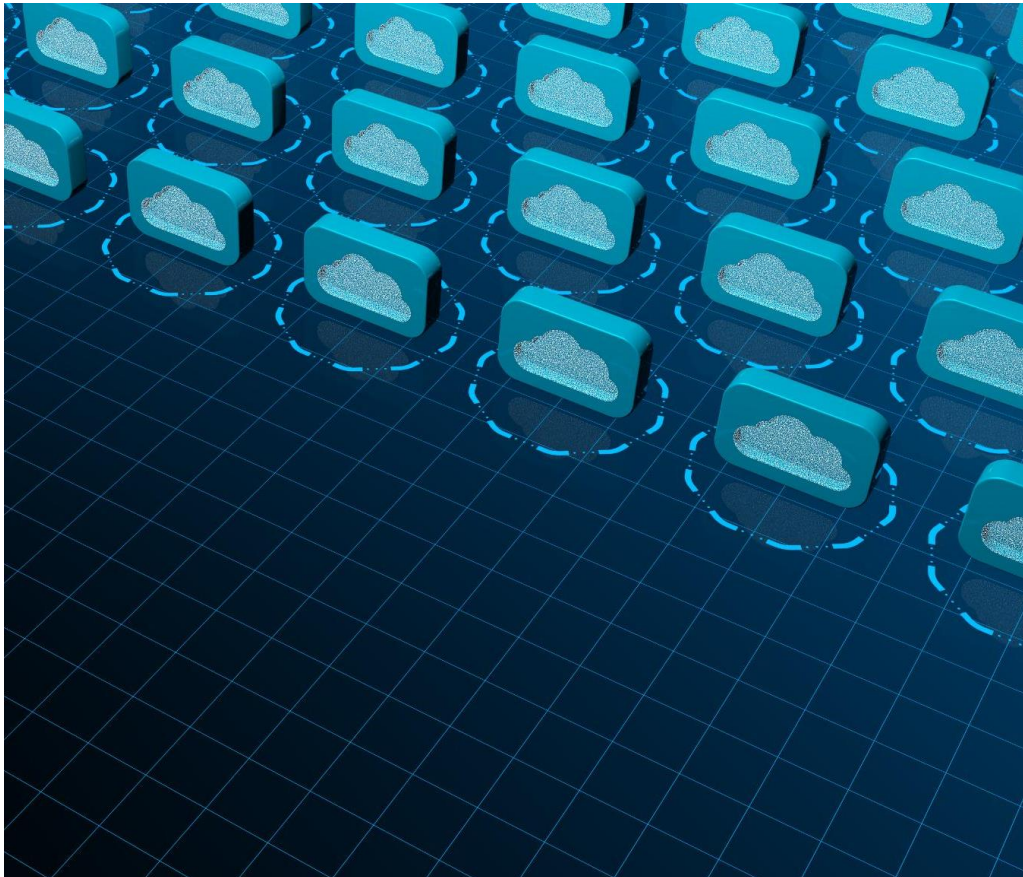
04 Problemstellung

05 Handlungsempfehlung

A low-angle, black and white photograph of several modern skyscrapers with glass facades, reaching towards the sky. The perspective creates a sense of height and architectural grandeur.

Einführung

Vorstellung und Kontext



Rolle von SaaS in UX

SaaS fungiert als Katalysator für verbesserte User Experience in modernen digitalen Arbeitsumgebungen.

Migration von Enterprise-Applikationen

Die Cloud-Migration von Enterprise-Applikationen bietet strategische Chancen zur Optimierung der Nutzererfahrung.

Einsatz moderner Tools

Moderne Interfaces, agile Prozesse und KI-gestützte Tools wie Rovo verbessern die Anwendungserfahrung grundlegend.

A low-angle, black and white photograph of several modern skyscrapers with glass facades, reaching towards the sky. The perspective creates a sense of height and architectural scale.

Atlassian Data Center End of Life

Timeline

2025

DEC 16, 2025

No new Data Center app submissions

▲ Hide

Atlassian will no longer accept new Marketplace app submissions for Data Center.

2026

MAR 30, 2026

End of license sales to new customers

▲ Hide

New customers will no longer be able to purchase or request a quote for impacted Data Center products or associated Data Center app licenses.

2028

MAR 30, 2028

End of license sales to existing customers

▲ Hide

Existing customers will no longer be able to purchase impacted Data Center products and associated Data Center app licenses. Additionally, customers will not be able to purchase expansions to existing licenses.

2029

MAR 28, 2029

End of life of Data Center products

▲ Hide

Support and bug fixes will no longer be available for your Data Center products and apps, and any renewals will be prorated to match this date.

Extended maintenance will be available for an additional cost, but only upon exception.

End of Life und Migrationsdruck



End of Life Terminologie

Atlassian beendet den Support für Data Center-Produkte im März 2029 und stoppt neue Lizenzen ab März 2026.

Migration in die Cloud

Kunden sind gezwungen, ihre Systeme in die Cloud zu migrieren, da Read-Only-Modus ab März 2029 aktiviert wird.

Strategische Auswirkungen

Unternehmen müssen Infrastruktur, Prozesse und Nutzererfahrungen neu gestalten und die Migration sorgfältig planen.

A low-angle, black and white photograph of several modern skyscrapers with glass facades, reaching towards the sky. The perspective creates a sense of height and architectural grandeur.

Migration als UX-Chance

Altlasten beseitigen und Prozesse vereinfachen

Legacy-Systeme analysieren

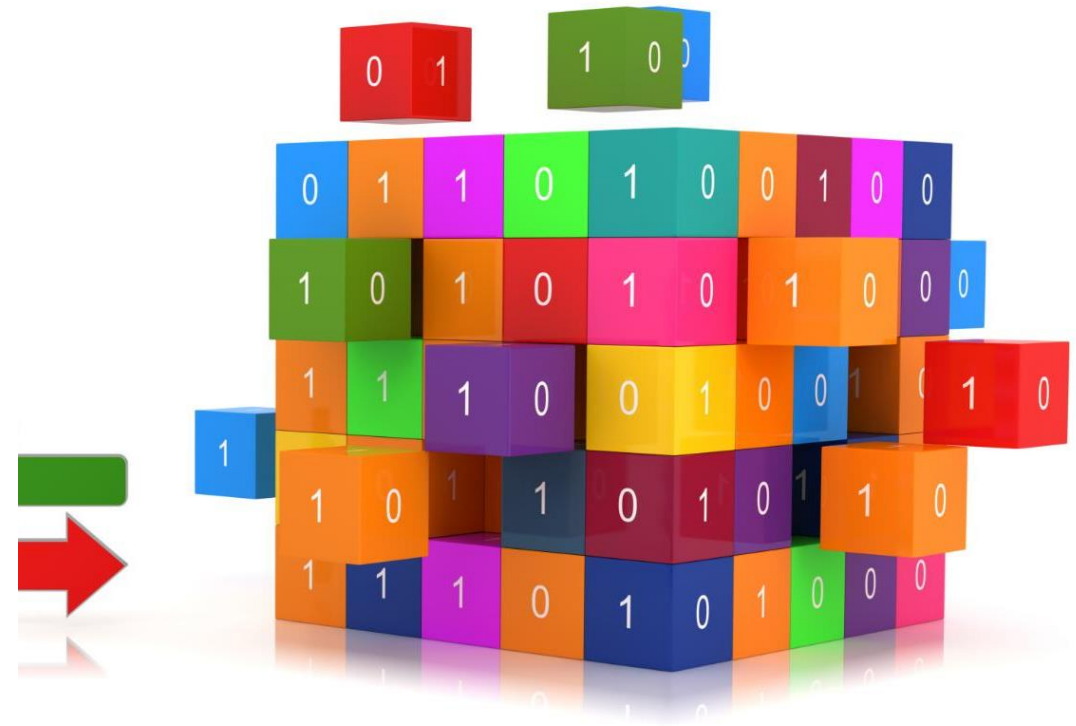
Die Cloud-Migration ermöglicht die Analyse und Konsolidierung komplexer, historisch gewachsener Systeme und Prozesse.

Prozesse standardisieren

Durch schlankere und standardisierte Workflows werden technische Performance und Benutzerfreundlichkeit deutlich verbessert.

Fokus auf User Experience

Die Migration gilt als UX-Initiative, die klare Abläufe, bessere Übersicht und reduzierte Komplexität schafft.



UX-Vorteile von Jira Cloud - Moderne Interfaces und intelligente Funktionen



Responsives modernes Interface

Das Interface passt sich flexibel an verschiedene Bildschirmgrößen und Geräte an und bietet eine vereinfachte Navigation mit Listen- und Kalenderansichten.

Projektkonfiguration und Agilität (Citizen Development)

Teams können Projekte ohne zentrale Administrator:innen selbst konfigurieren, was Agilität und Eigenverantwortung fördert.

No-Code-Automationen

No-Code-Automationen ermöglichen es, repetitive Aufgaben effizient zu automatisieren und die Produktivität zu steigern.

KI-gestützte Funktionen

KI-Funktionen bieten automatische Zusammenfassungen, intelligente Suche und kontextbezogene Empfehlungen für ein besseres Nutzererlebnis.

A low-angle, black and white photograph of several modern skyscrapers with glass facades, reaching towards the sky. The perspective creates a sense of height and architectural scale.

Rovo als UX-Katalysator

KI-gestützte Interaktion und Automatisierung



Kontextsensitive Suche und Chat

Rovo ermöglicht eine intelligente, kontextsensitive Suche und interaktive Chatfunktionen zur Verbesserung der Nutzererfahrung.



Automatisierte Workflow-Optimierung

Automatisierte Workflows wie Ticket-Sortierung und Priorisierung reduzieren manuelle Arbeitsschritte erheblich.



Effizienzsteigerung in SaaS

KI-gestützte Funktionen minimieren Kontextwechsel und steigern die Arbeitseffizienz mit weniger Klicks.

Rovo Video

- https://www.youtube.com/watch?v=j_8SFn8qED0

A low-angle, black and white photograph of several modern skyscrapers with glass facades, reaching towards the sky. The perspective creates a sense of height and architectural grandeur.

Problemstellung am Beispiel und Handlungsempfehlung

CHALLENGE

„Wo fange ich überhaupt an?
Meine Instanz ist ein Labyrinth
aus Daten und Konfigurationen –
viele kenne ich gar nicht. Soll ich
erst migrieren und dann
aufräumen? Oder einfach alles
rüberziehen und hoffen, dass es
passt?“

SOLUTION

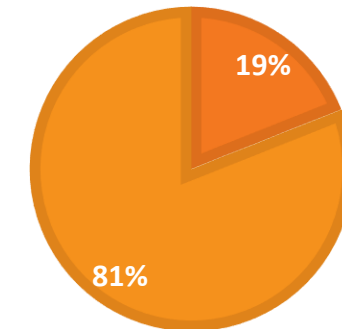
Analysiere zuerst,
migriere danach!
Daten prüfen,
Altlasten entfernen,
Strukturen
vereinfachen – so
wird die Cloud-
Migration zum
Neustart statt zum
Chaos.

Typische Jira Instanz – 1000 User

- 210 Statuses
 - 81% genutzt in maximal 5 Workflows
- 303 Custom Felder
 - 71% werden in weniger als 5 Screens genutzt

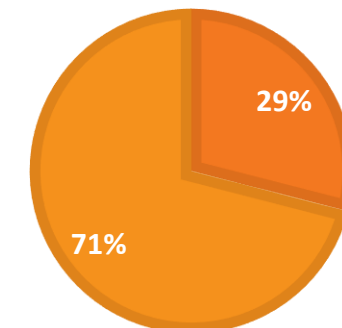
STATUSES

■ Starke Nutzung ■ Max 5 Workflows



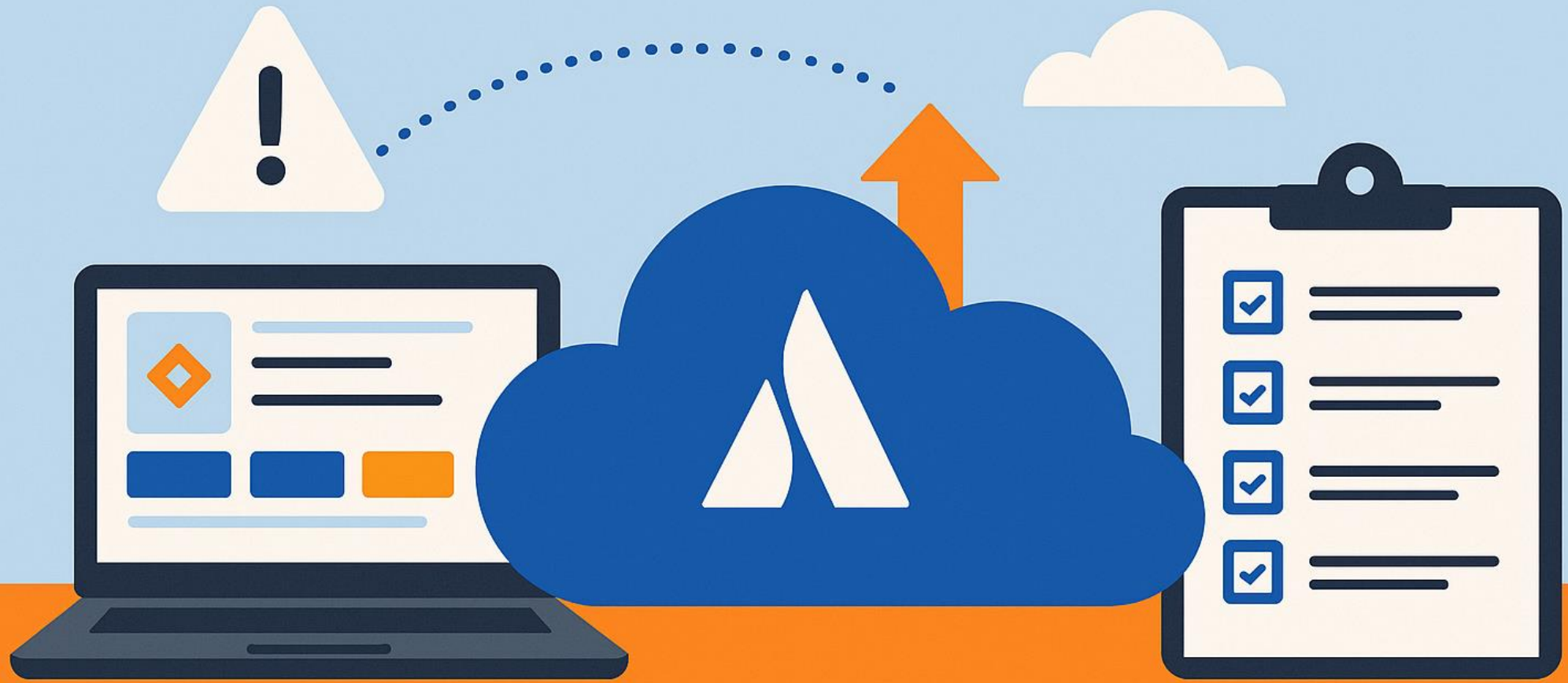
CUSTOM FELDER

■ Starke Nutzung ■ Max 5 Screens



Cleanup, cleanup, cleanup!

- Cleanup mit den zuständigen KollegInnen des Kunden, um umgenutzte Altlasten loszuwerden
- Identifikation Setup-Owner/Champions → Pre-work und Workshop (Kontakt für Migration ohnehin unabdingbar)
- Dokumentation!
- Planung Migration (Involvierung Key User + Nutzerschaft)
- Planung Change Control Board
- Migration und Rollout
- Konsequente Umsetzung Change Control Board



SaaS as UX Catalyst:
From Risk to Readiness with Ease



Singapore

16 New Industrial Road
#03-05 Hudson
TechnoCentre
Singapore 536204

Germany

Nohlstr. 75
46045 Oberhausen

Colombia

Av. Calle 26 # 59 – 41
Of. 1001C
Col. Chamber of Infrastructure
Bogotá DC, Colombia, 111321

Philippines

#11-06 FLB Corporate Center
Bohol Avenue
Cebu Business Park
Cebu City 6000

Germany

Wendelsteinstr. 3
85591 Vaterstetten (Munich)

Israel

Suite 104, Mindspace
1st Floor, C Building, Park Ofer 2
9 Hapsagot St
Petach Tikva, 4951041, Israel